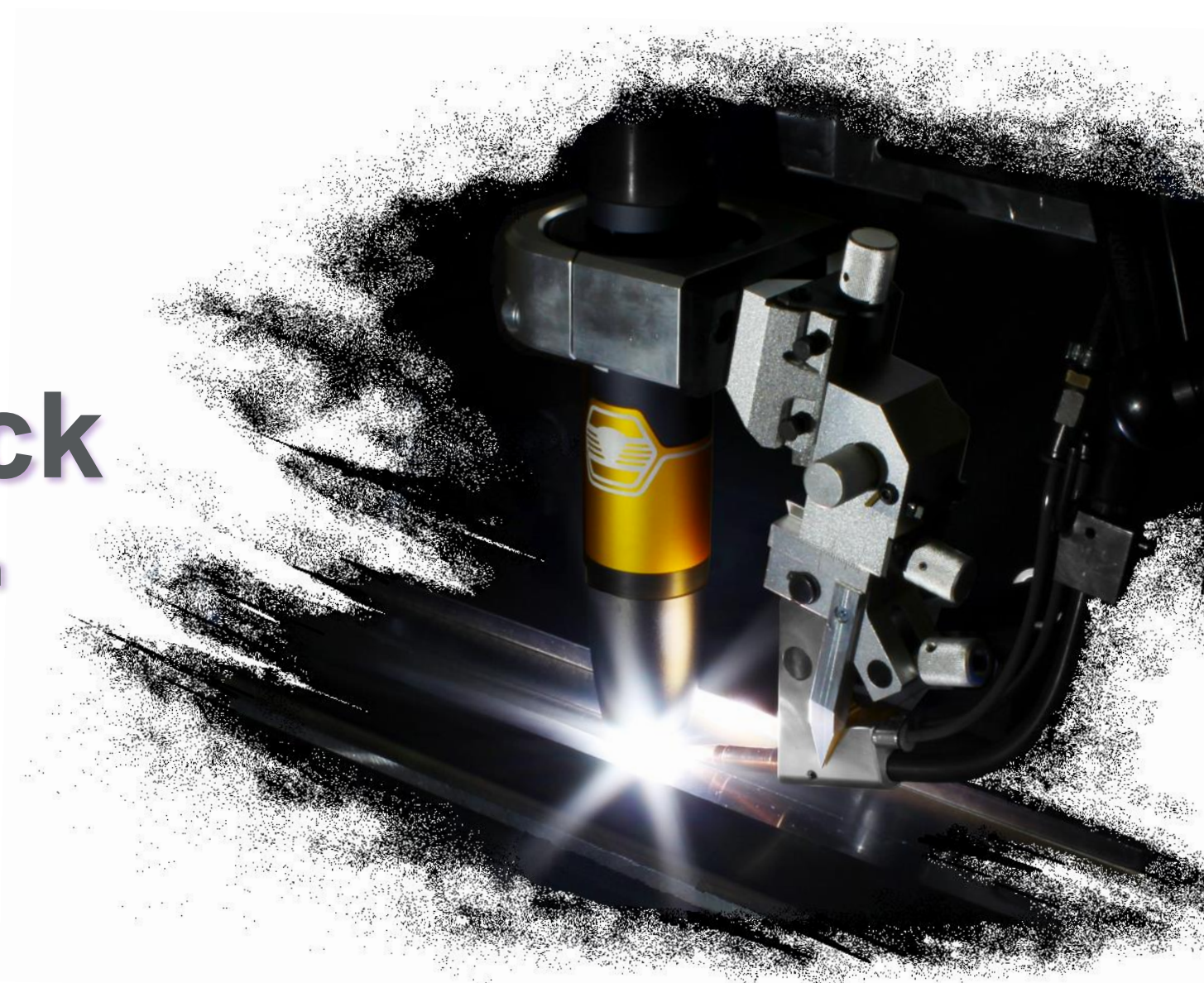


Kjellberg[®]
FINSTERWALDE


Auf einen Blick

**WIG-Hochleistungsschweißen
von Edelstahl & Aluminium**

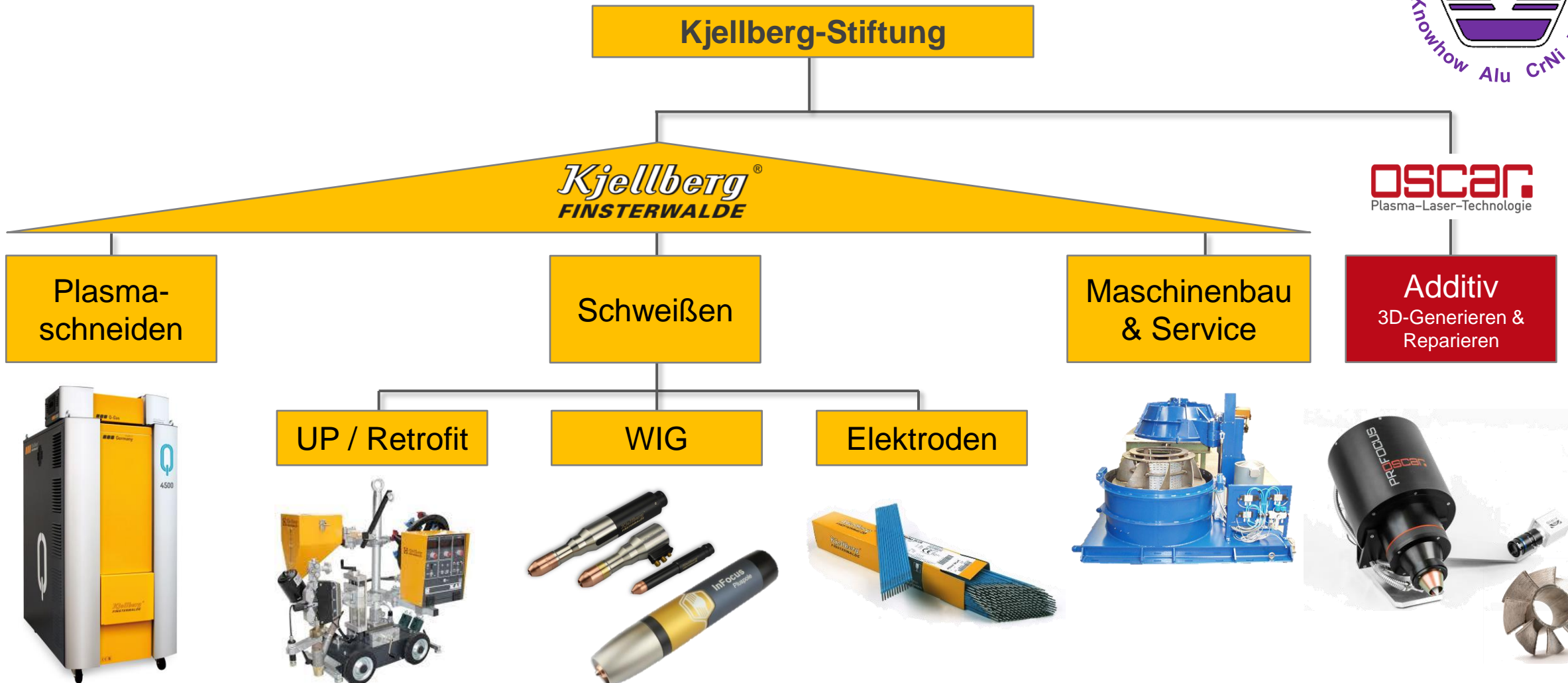


Produkte „Made in Germany“



- 1922** Gründung von Kjellberg (Entwicklung & Vertrieb von Schweißtechnik)
- 1959** Geburtsjahr des Plasmaschneidens
- 2013** Forschungsgesellschaft OSCAR PLT (Klipphausen)
- 2019** Markteinführung der Q 3000 Plus und Innovationspreis auf „Blechexpo“
- 2023**  450 Angestellte, 70% Export in 50 Länder, 4 Auslandsniederlassungen

Produkte „Made in Germany“



Ihr Kjellberg-Team rund um's WIG-Schweißen



Henning Schuster, SFI

F&E, Konstruktion, Kundenberatung
+49 3531 500-207 (Mo-Mi)
+49 35204 78693-55 (Do+Fr)
+49 151 528 46933
h.schuster@kjellberg.de



Dr. Michael Dreher, SFI

Gruppenleiter WIG-Schweißen,
Kundenberatung
+49 35204 78693-2
+49 172 799 2938
m.dreher@kjellberg.de



Ksenia Simakova

Ein- und Verkauf, Innendienst
+49 3531 500-261
k.simakova@kjellberg.de



Dr. Martin Kubusch

F&E, Leistungselektronik
+49 3531 500-254
m.kubusch@kjellberg.de

Kjellberg[®]
FINSTERWALDE



OSCAR
Plasma-Laser-Technologie



Nils Manig

Verfahrens- und Anwendungstechnik,
Kundenberatung
+49 175 167 8005
n.manig@kjellberg.de



Constanze Gebhardt

Laborleitung F&E,
Kundenberatung Visualisierung &
Sensorik
+49 35204 78693-51
c.gebhardt@oscar-plt.de



Fabian Kosel

Individuelle Schutzgassysteme,
Kundenberatung Gasschutz
+49 35204 78693-55
f.kosel@kjellberg.de

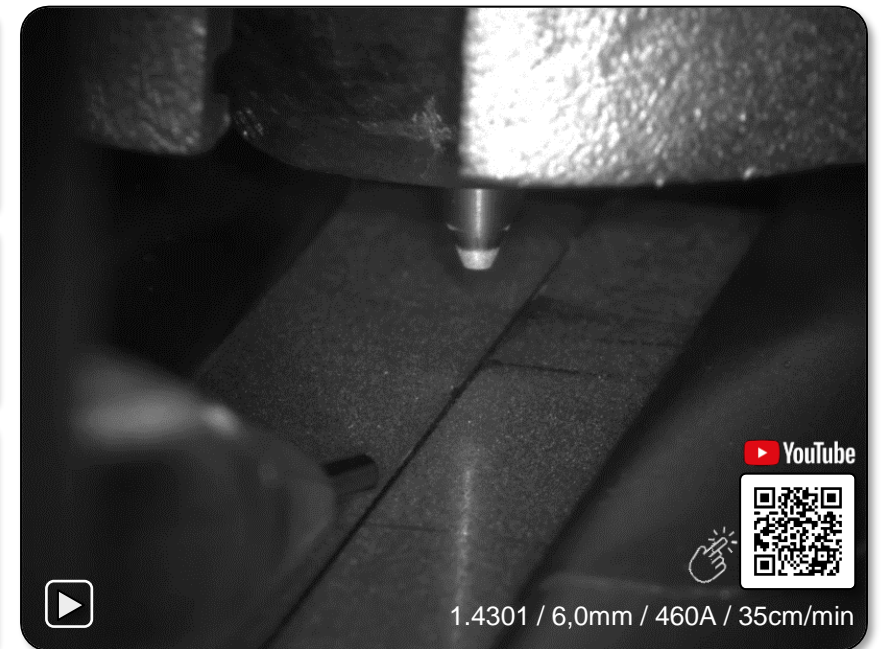
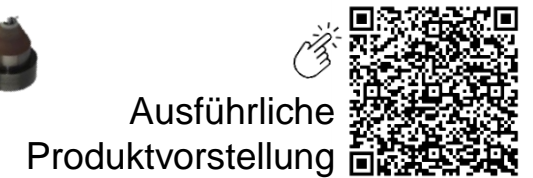
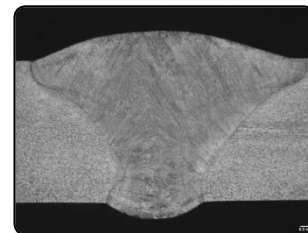
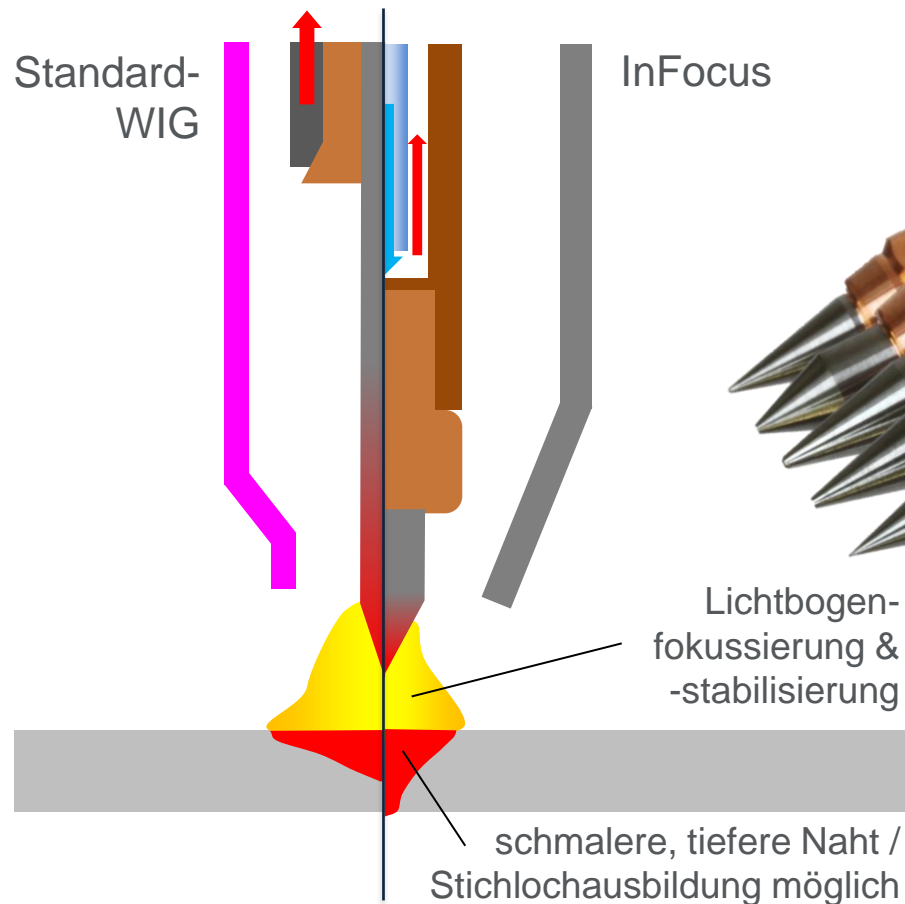


Jens Heimbokel, SFI

Freier Mitarbeiter im technischen Vertrieb
+49 176 816 98703
j.heimbokel@kjellberg.de

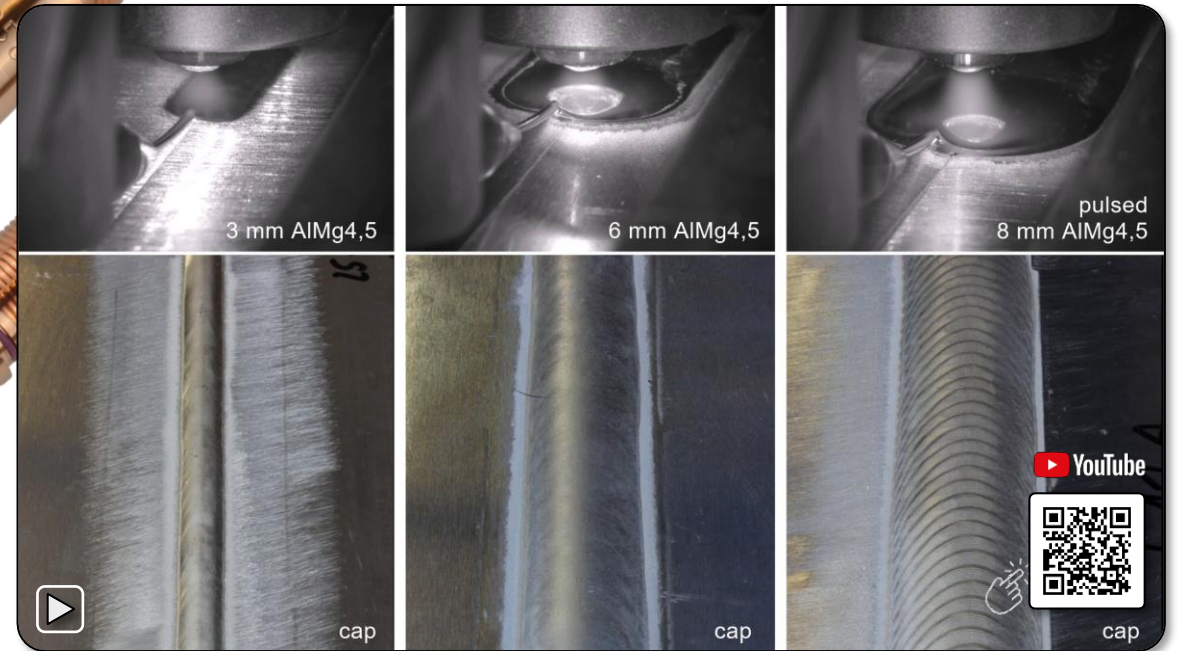
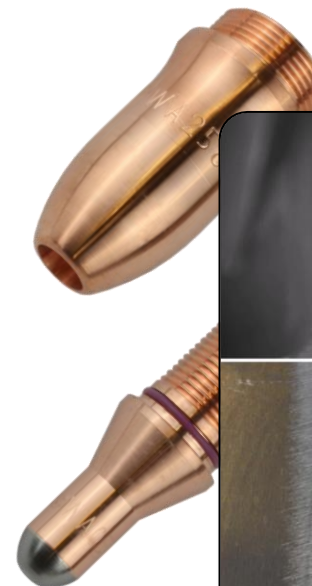
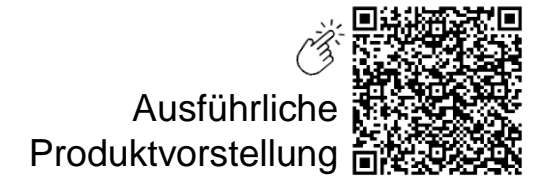
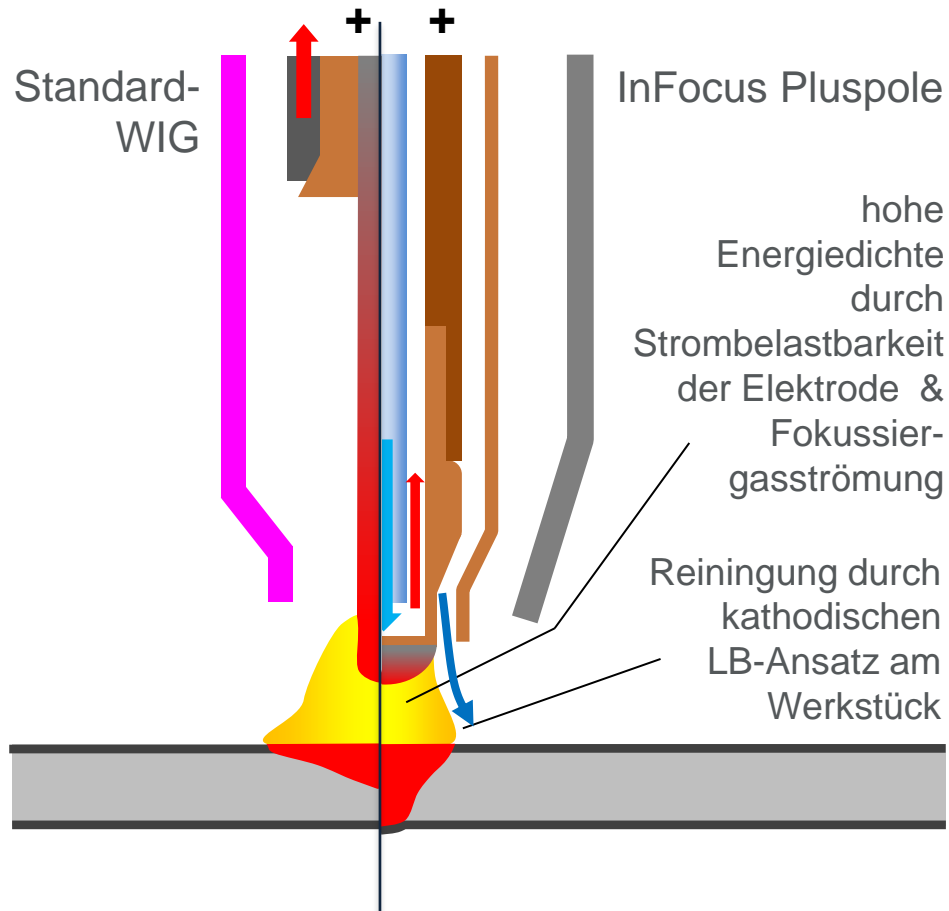
InFocus: WIG-Hochleistungsschweißen

- 1000A / bis 10 mm einlagig / hochfokussiert



InFocus Pluspole: WIG-Pluspol-Aluminiumschweißen

- 500A (DC+) / bis 8 mm einlagig / prozessstabil / emissionsarm

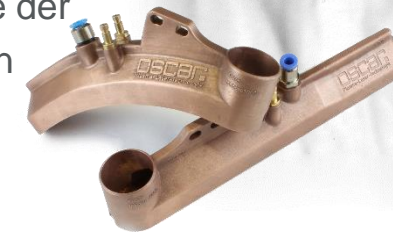
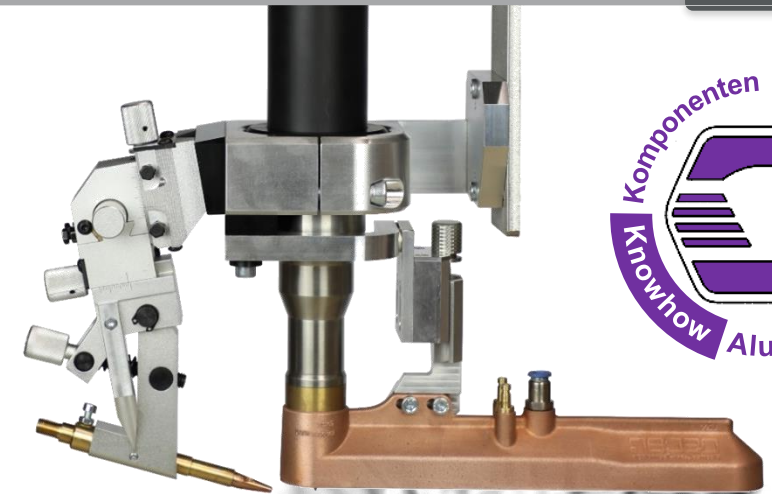
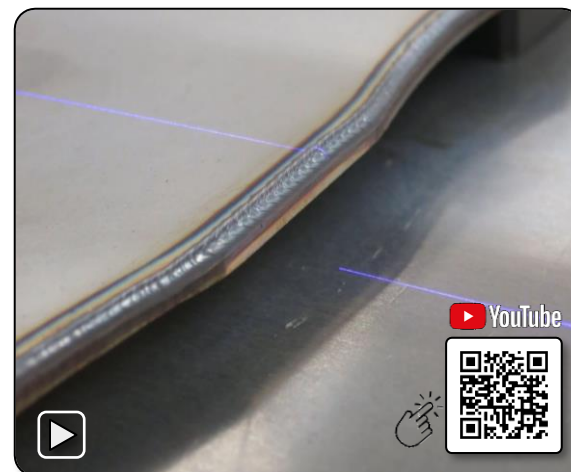


Prozessvisualisierung, Sensorik & Gasschutz



Unser Angebot

- Auswahl geeigneter Technik für Visualisierung und Stoßerkennung sowie Beratung zu Ihrer Aufgabe
- Einbringen langjähriger Erfahrung im Hinblick auf eine hochwertige Schutzgasabdeckung, sowohl im Prozessbereich als auch nachlaufend oder an der Wurzel
- Auswahl & Programmierung von Sensorik für die Ausgabe der richtigen Regelgröße sowie Integration des Sensors in den Regelkreis bzw. Übernahme der Schnittstelle zu Ihrem Anlagenhersteller



Ihre Vorteile

- Vereinfachtes Prozesshandling durch Sichtbarkeit von Elektrode, Lichtbogen, Draht, Schmelzbad und Stoß während des Schweißens
- Vereinfachte Anlagenbedienung durch erhöhten Automatisierungsgrad
- Optimaler Gasschutz für perfekte Schweißnähte

mehr Informationen zu additiven Düsen:



Kjellberg-WIG-Komponentenbaukasten



Brenner & Zubehör



Stromquellen, Draht & Zubehör



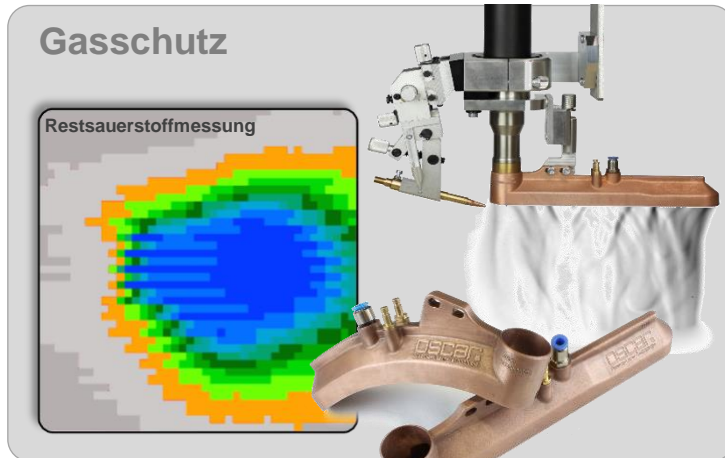
Prozessvisualisierung



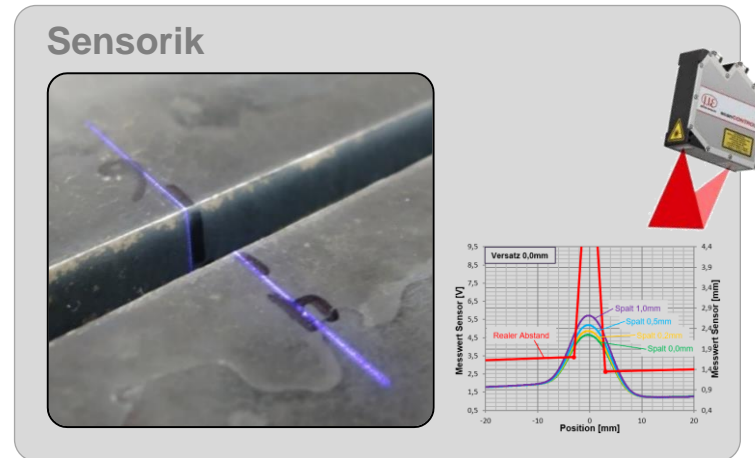
Kühlgeräte



Gasschutz



Sensorik



**Wir würden uns freuen, Sie mit unseren Produkten und
Dienstleistungen überzeugen zu können!**

Weitere Informationen finden Sie im Internet unter
www.kjellberg.de & www.oscar-plt.de